

Capitolul I. Aplicatia Power Point pentru realizarea unei prezentari computerizate

1.1. Prezentare generala

Experienta de fiecare zi ne arata ca oamenii retin mai bine daca informatia este prezentata vizual. O imagine grafica poate sa includa sute de cuvinte si/sau numere.

Prezentarile grafice sunt folosite pentru a combina o varietate de obiecte vizuale in scopul realizarii unei prezentari cat mai interesante si atractive.

Ori de cate ori trebuie realizata o prezentare, trebuie avute in vedere:

- scopul pe care vreti sa-l atineti,
- sa impartiti scopul general in obiective posibil de realizat,
- sa cunoasteti auditorul care urmeaza sa va asculte,
- sa adaptati prezentarea caracteristicilor auditoriului.

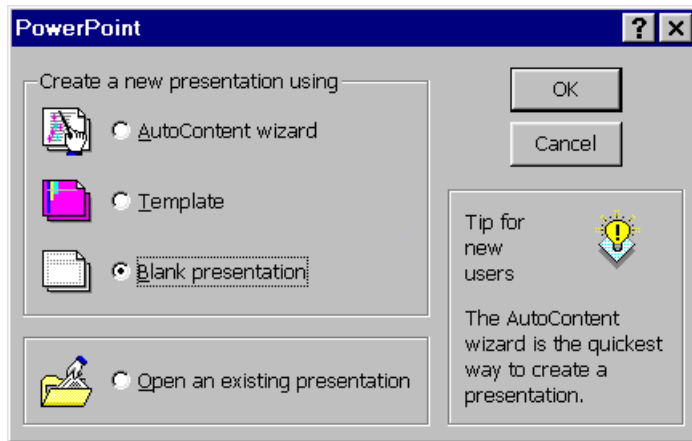
Pentru a avea o organizare buna si utila a prezentarii, este bine ca selectarea ideilor si informatiilor relevante sa fie conturate inainte de a va apuca de realizarea efectiva a prezentarii. Aceasta inseamna ca:

- trebuie stabilita dinainte ordinea si conexiunile logice intre problemele pe care doriti sa le prezentati;
- prezentarea trebuie sa fie alcatuita dintr-o serie de parti care se interconecteaza, fiecare avand insa o logica proprie;
- partile interdependente trebuie sa se imbine in final pentru a realiza scopul general pe care vreti sa-l atineti.

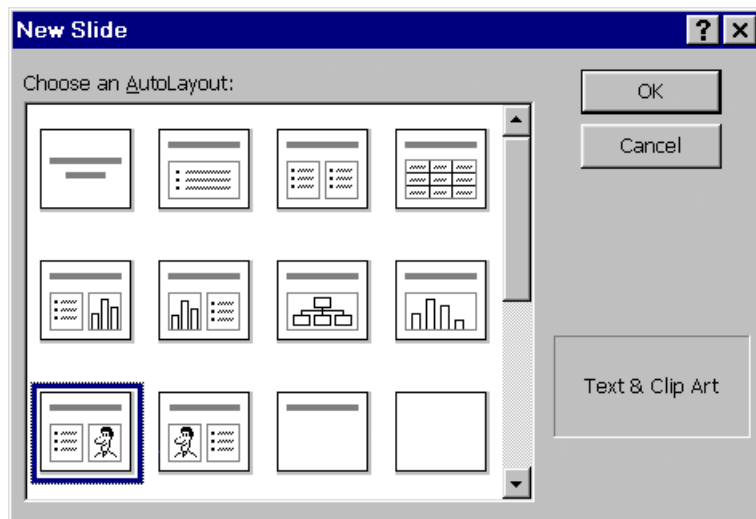
Pentru organizarea subiectului este indicat ca acesta sa acopere o singura tema principala, sa aiba obiective clare si sa fie structurat pe sectiuni distincte pe care auditorul le poate intelege.

1.2. Deschiderea unei sesiuni de lucru:

- Windows, Start, ProgramFiles, Microsoft Power Point
- Se poate alege una din cele trei optiuni.

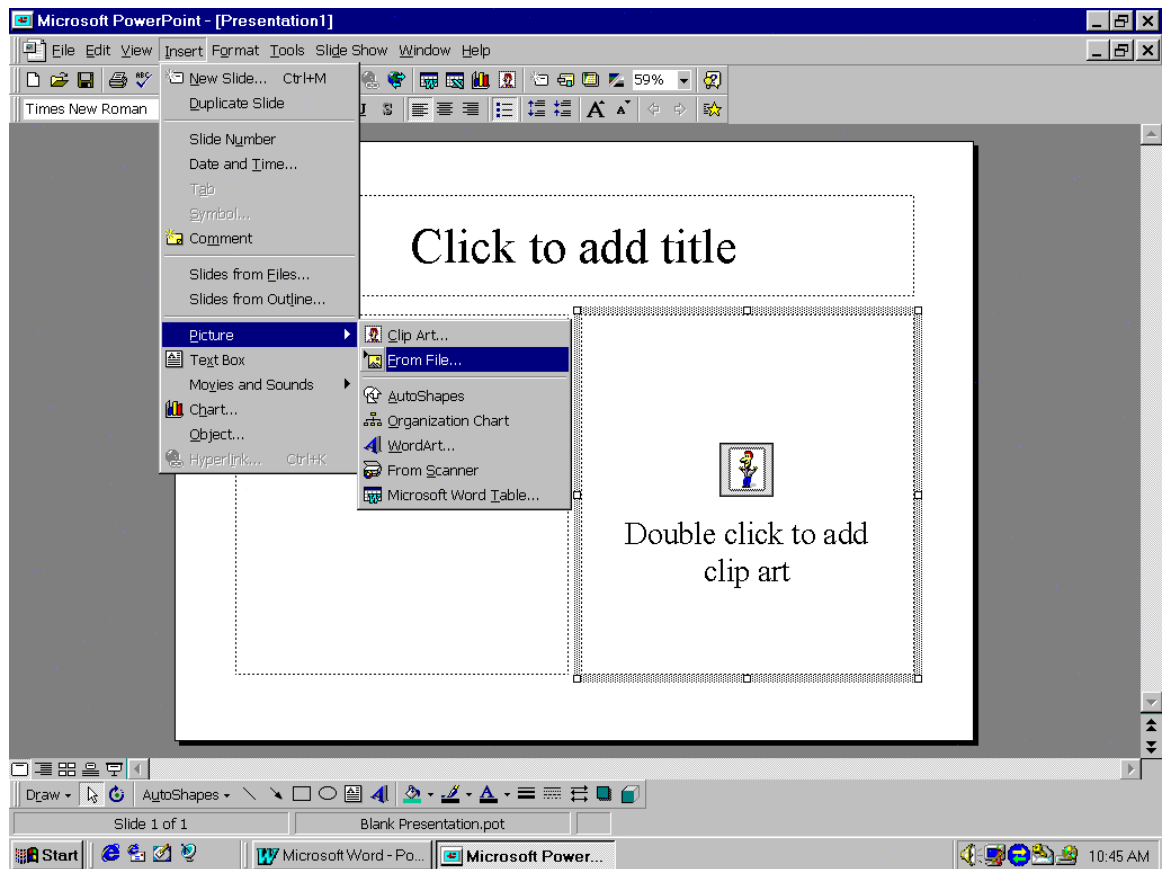


-apoi se alege unul din preformatele prezentate.

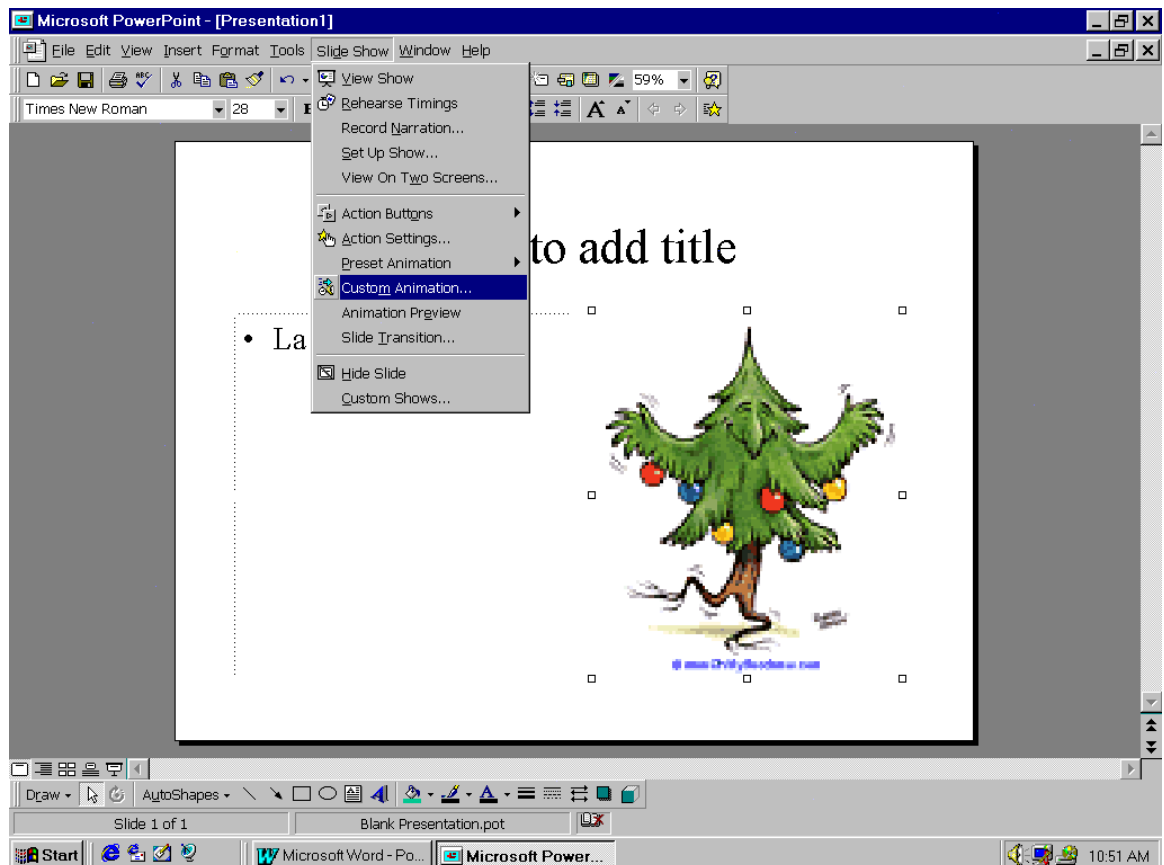


Dupa alegere, urmeaza editarea propriu-zisa, in zona de titlu, de text.

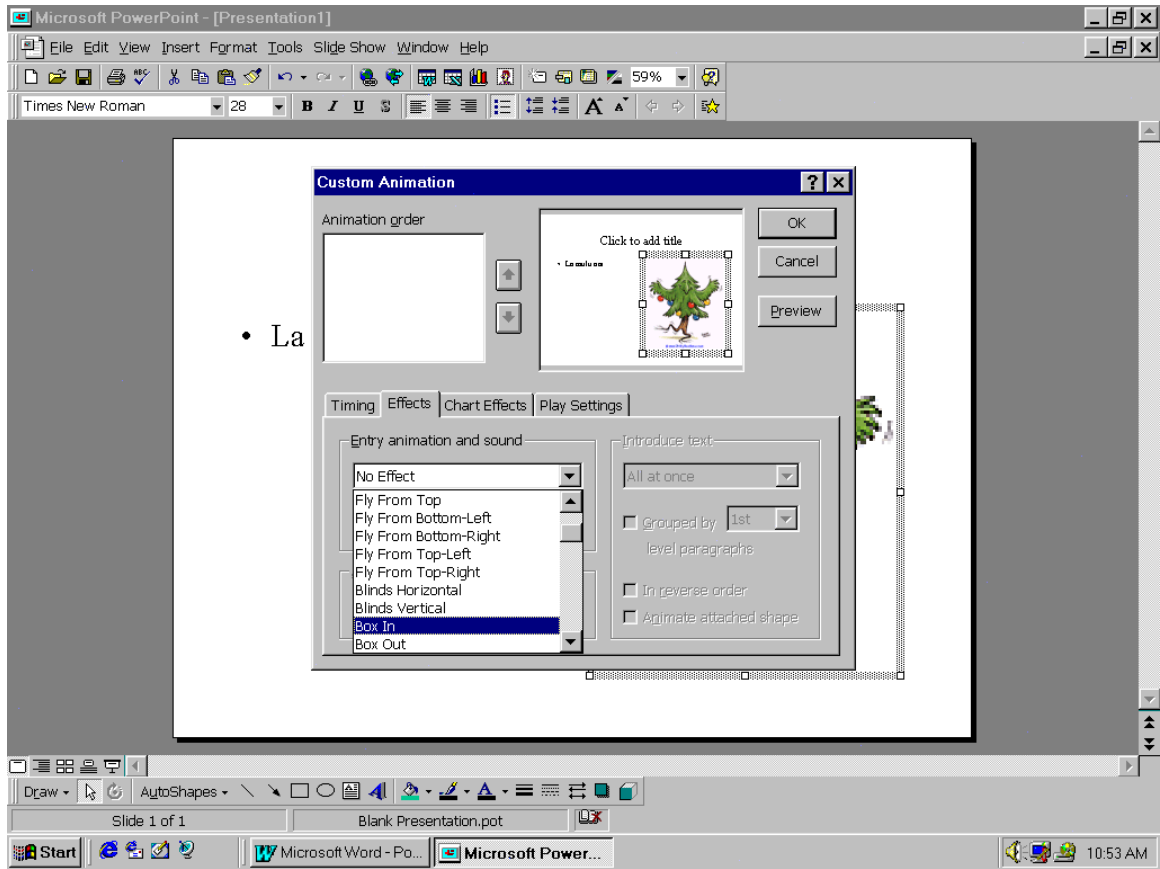
Inserarea de imagini se realizeaza din meniul :



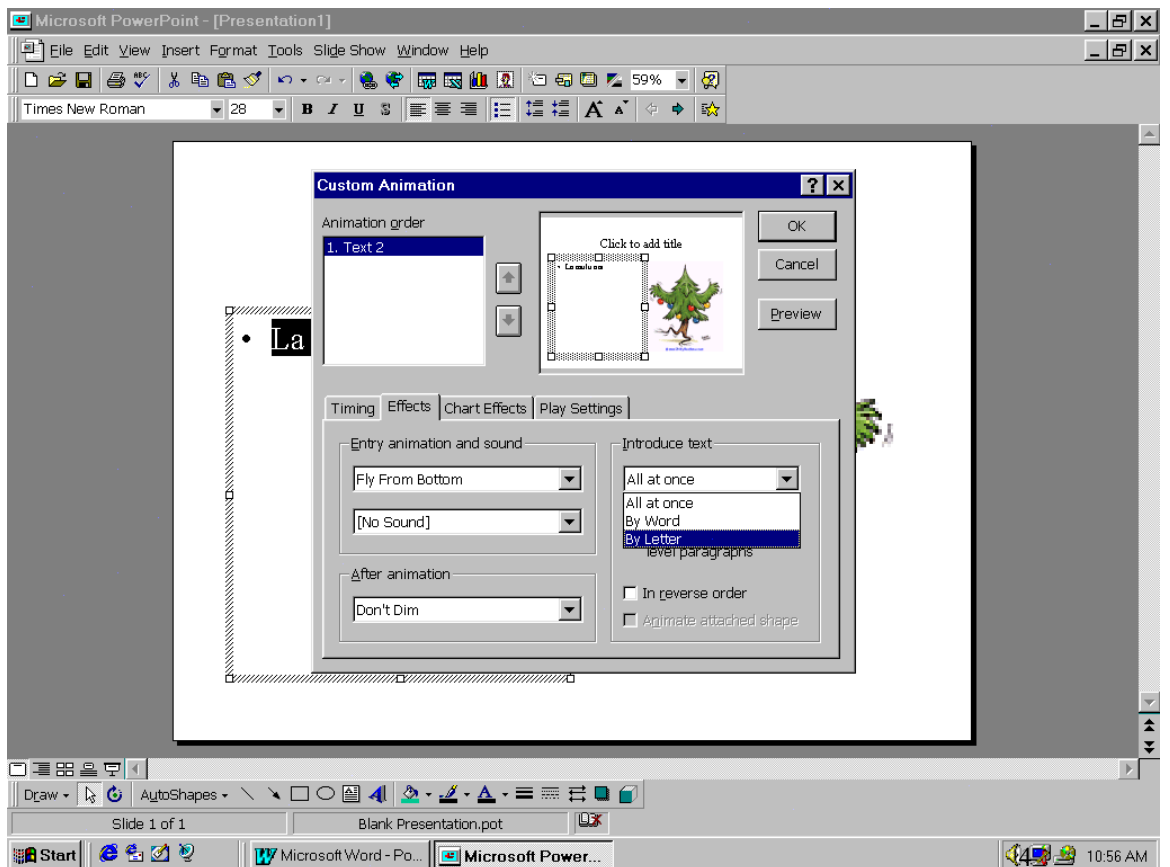
Pentru a atribui efecte de animatie, sunet, etc, obiectelor(text selectat, imagini) se alege din meniul Slide show- Custom Animation



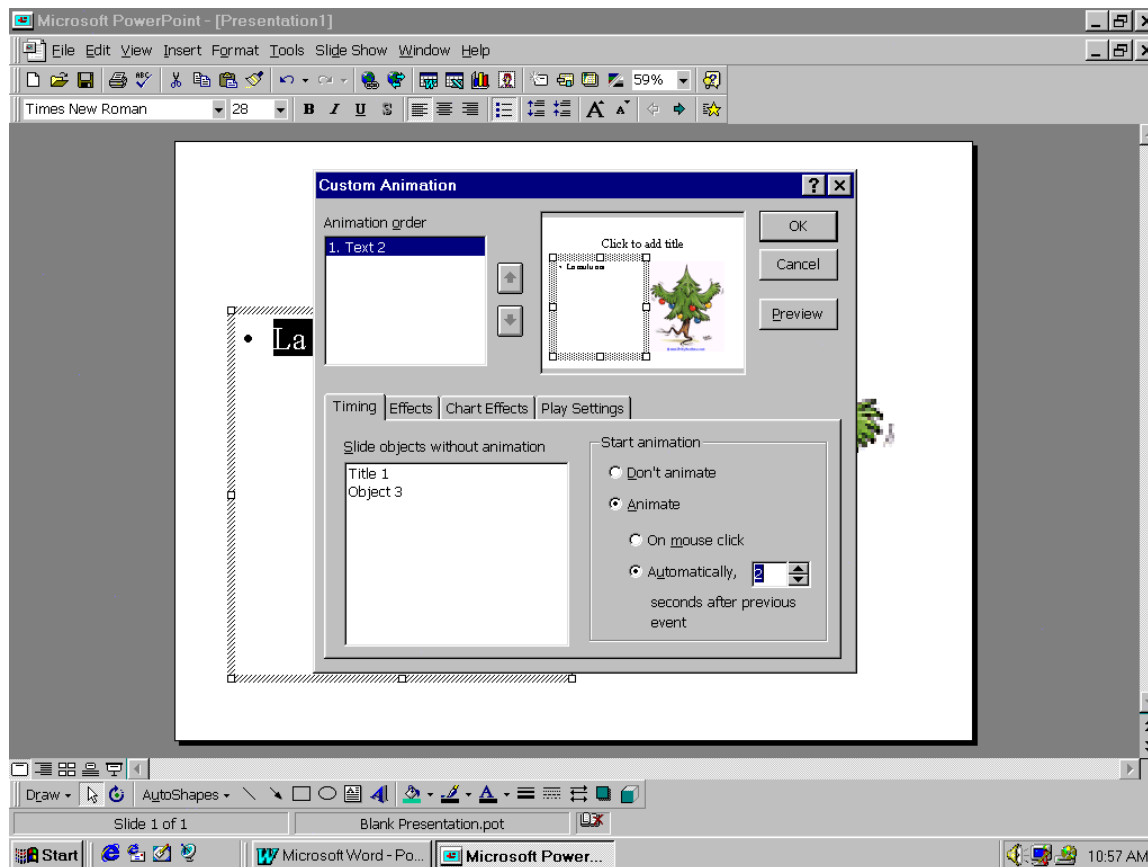
-se alege efectul de animatie din lista derulanta:



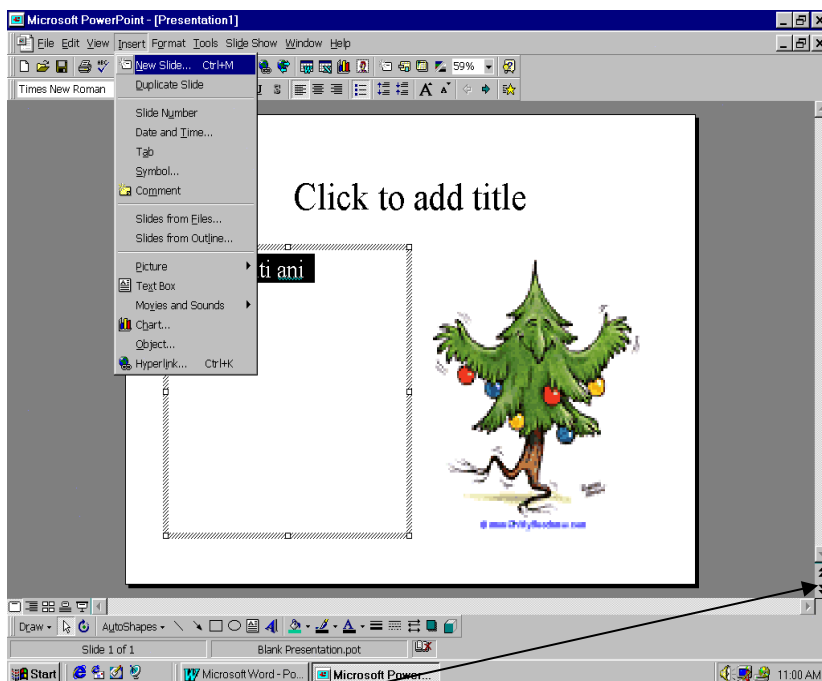
Pentru text se pot stabili de asemenea efecte, si in cadrul acestora, felul de tiparire, din:



Se poate seta si timpul dupa care intra in vigoare animatia, din setarea pentru Timing, conform figurii:

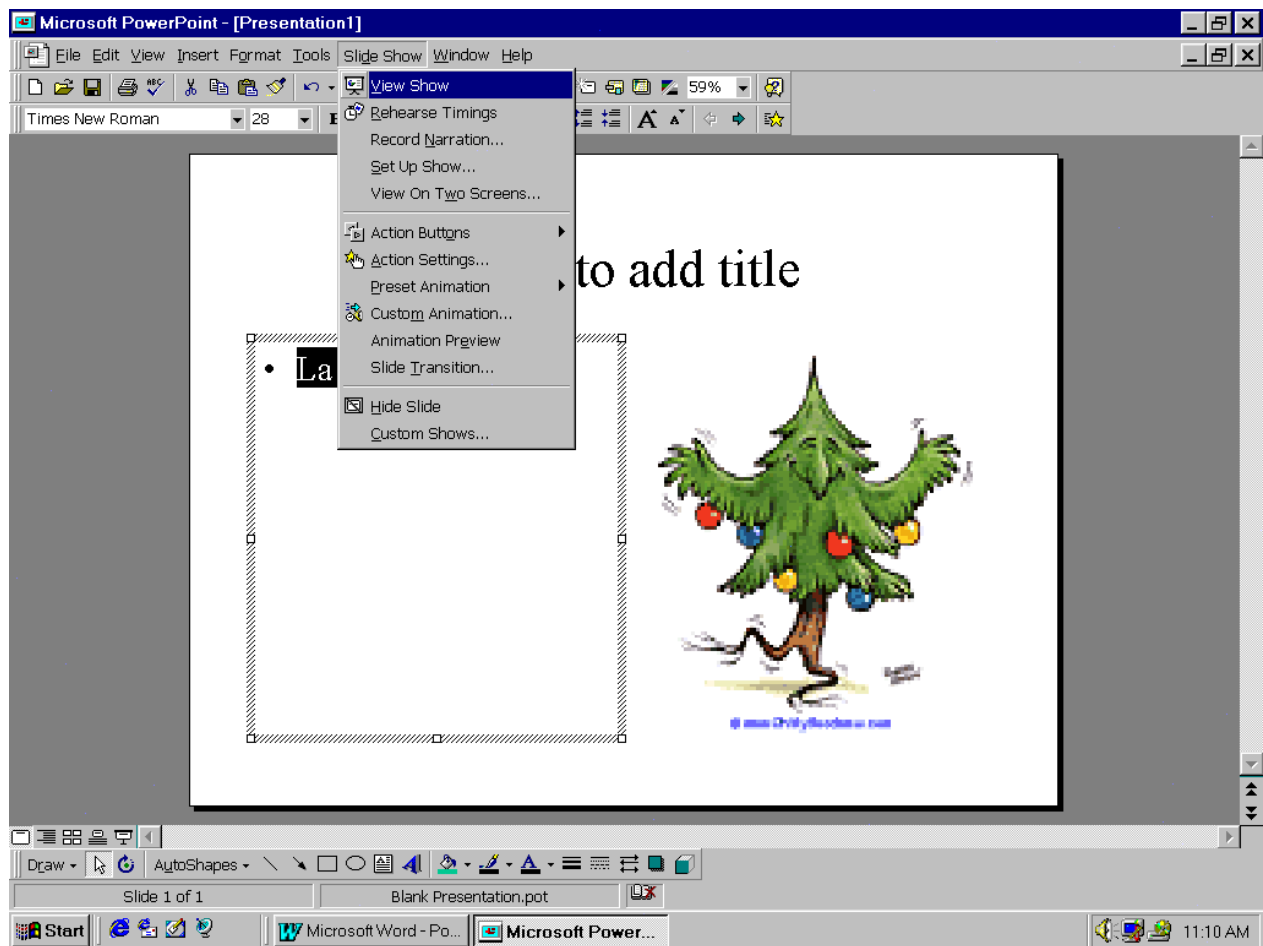


Inserarea unui nou slide se realizeaza din meniul:



Navigarea între slide-uri, în modul de proiectare (introducere text, imagini) se face din barele derulante ale ferestrei de lucru

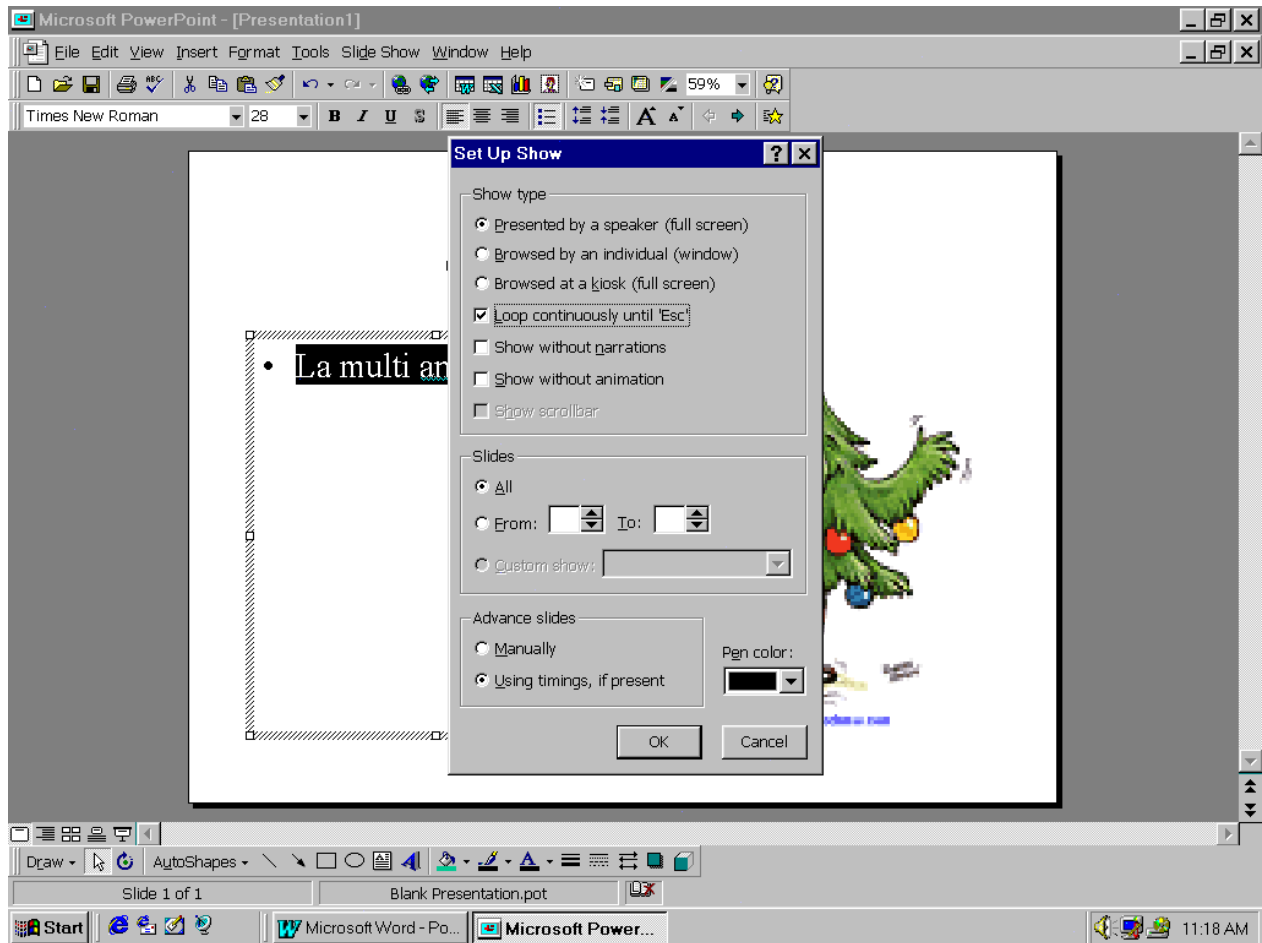
Vizualizarea prezentării sau a slide-ului se face din meniul Slide Show, --- View Show:



Stabilirea modului de derulare a slide-urilor (paginilor) în modul de lucru Show se realizează din meniul Slide Show, Rehearse Timing:

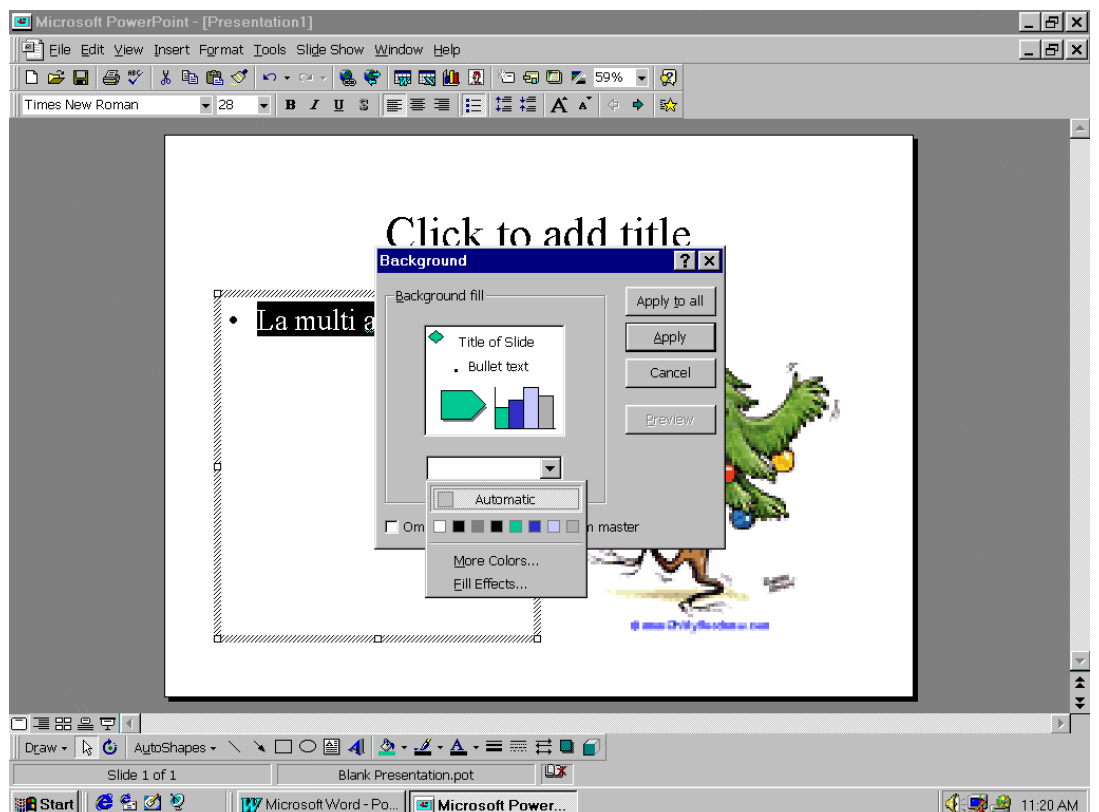
Din Slide Show, SetUp Show, se stabilesc condițiile prezentării, conform dorinței utilizatorului, completându-se opțiunile alese:

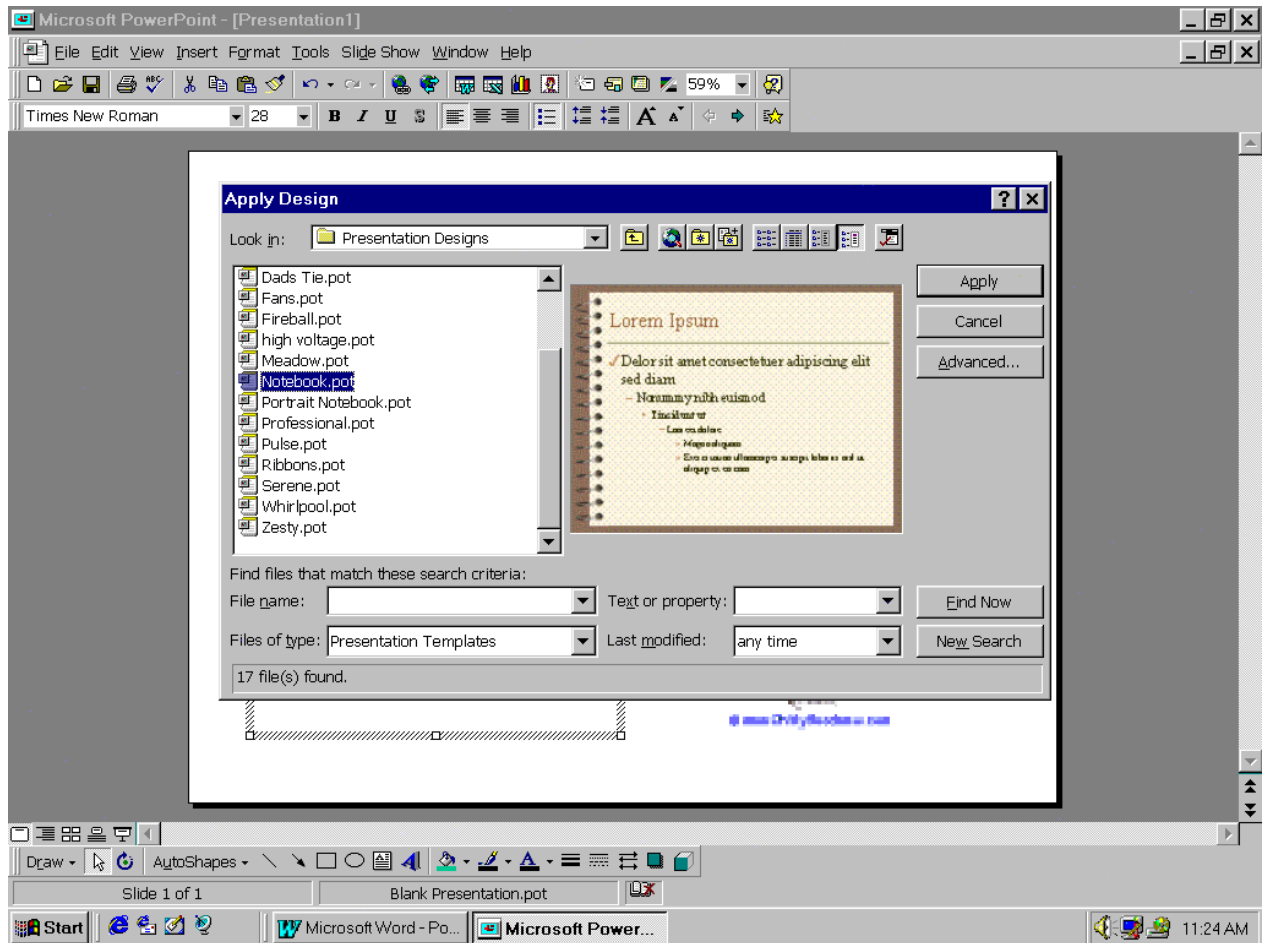




Pentru stabilirea fondului pentru fiecare slide se foloseste meniul Format, Background...:

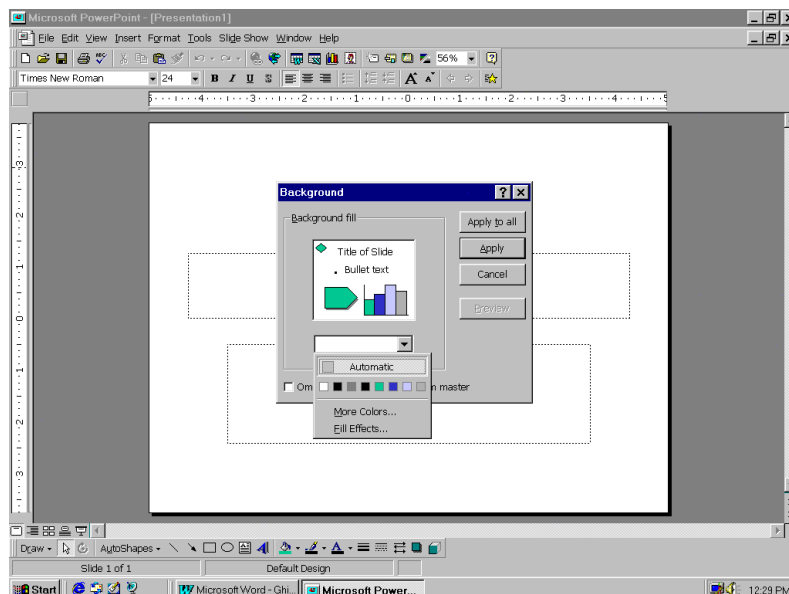
Se poate alege de asemenea un tip de prezentare a slide-urilor, utilizind schemele predefinite, sau se pot crea alte sabloane (fișiere template, cu extensia ".pot") din meniul Format, Apply Design...:



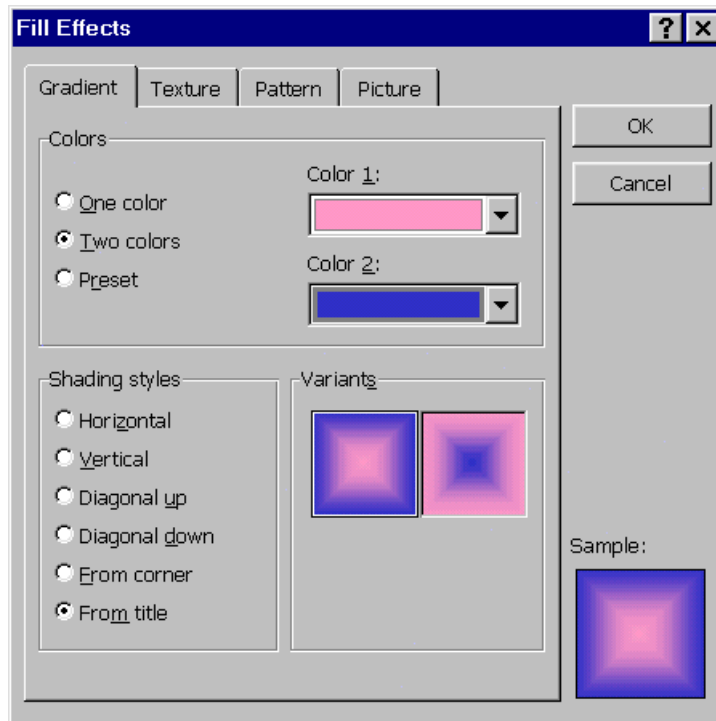


Salvarea prezentarii se realizeaza din meniul File, Save as.....

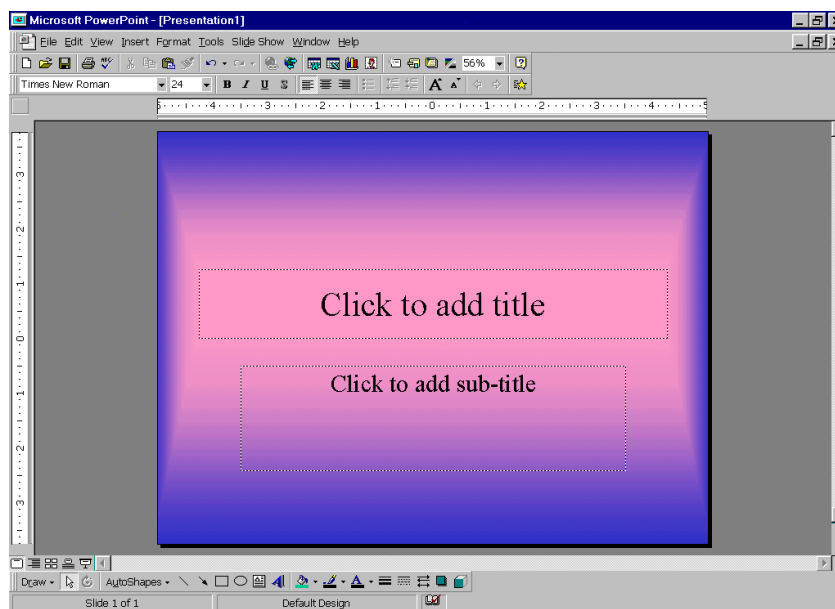
Pentru a da un fond paginii (slide) se alege din meniul FORMAT-> BACKGROUND:



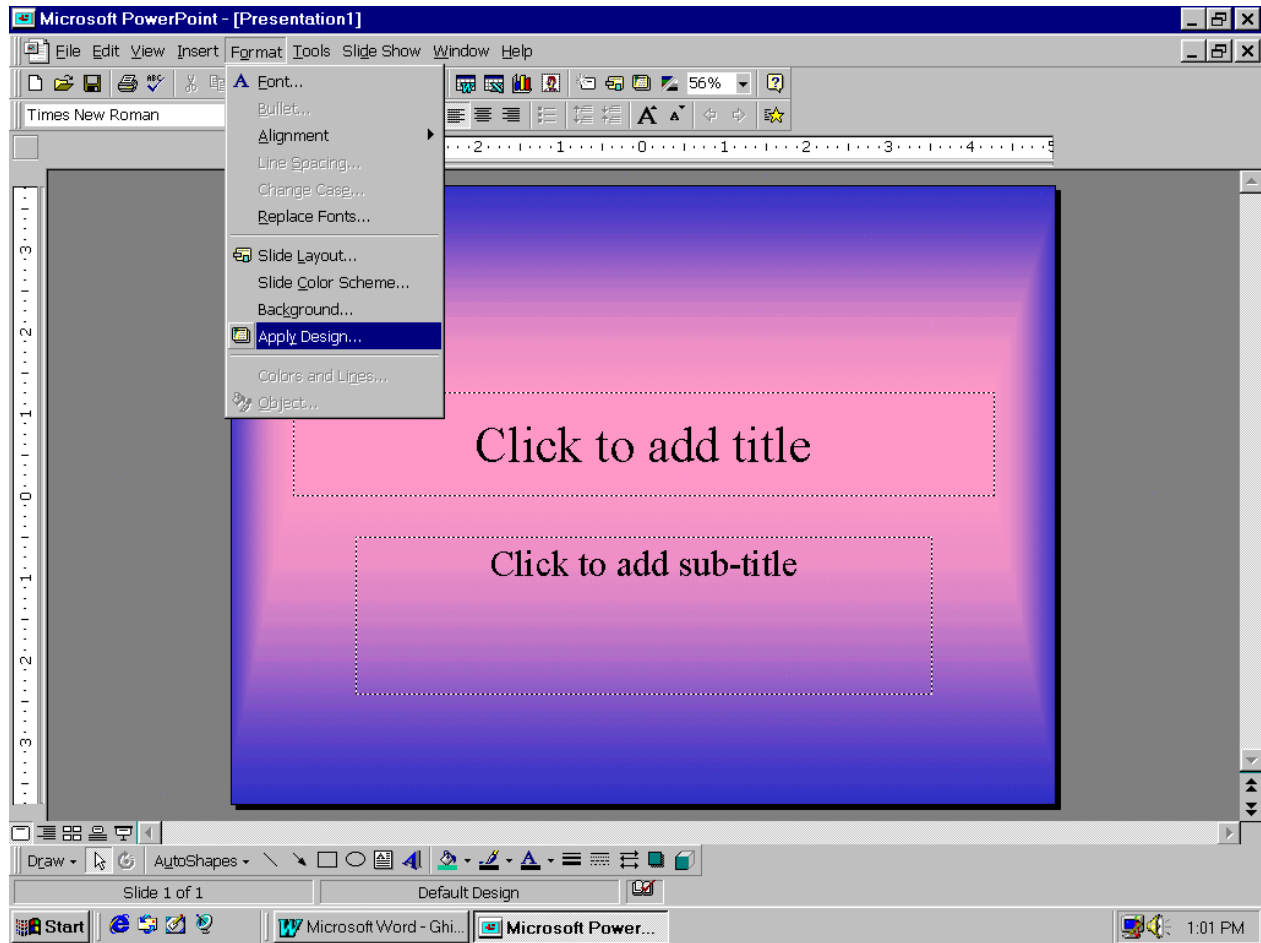
Se pot alege astfel diverse culori intr-o multitudine de nuante, sau mergind pe varianta fill Effects se pot alege gradienti (intrepatrunderi de culoare) in una sau doua culori, texturi, sau imagini:



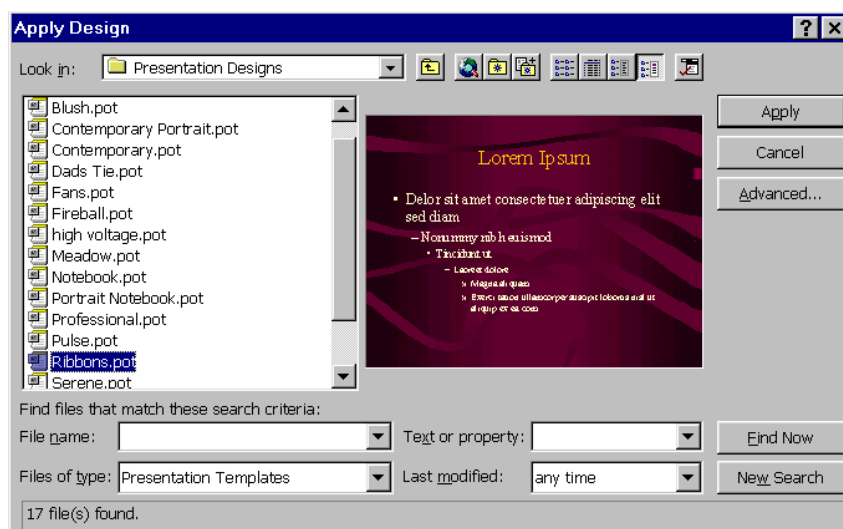
rezulta:



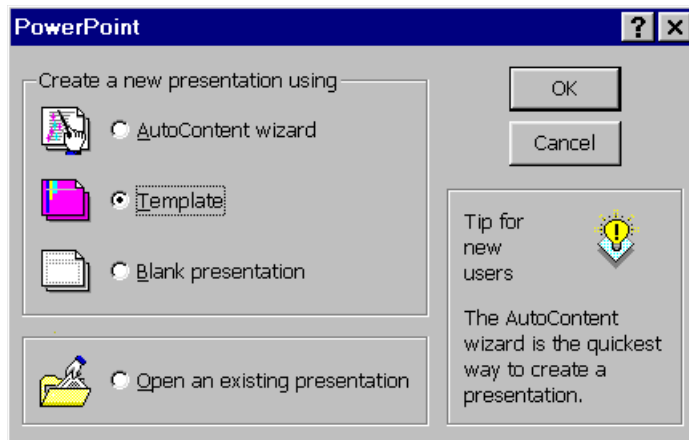
Fondul si aspectul paginii se poate alege si din FORMAT-> Apply Design:



La alegerea acestei optiuni se deschide o fereastra din care se poate selecta unul din modelele de prezentare:



Se poate merge de la inceput pe un tip de model (template) alegind in fereastra prezentata la intrarea in PowerPoint optiunea TEMPLATE



La apasarea butonului OK se intra in fereastra pentru alegerea modelului. Acest fond (background) se pastreaza pt toate slide-urile.